

自由に 家族葬

公営斎場

八王子市斎場でのお葬式なら
自由に家族葬がいいんじゃない。

お葬式のご依頼・事前相談・お問い合わせは

☎ 0120-107-556

通話
無料

24時間
365日
対応

イメージキャラクター
木梨憲武

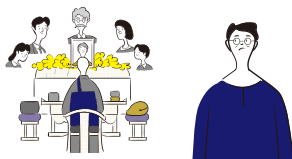


民間斎場の場合だと・・・

デメリット

① 割高な式場料金

業者によっては割高な式場使用料がかかって、想定外の出費に・・・

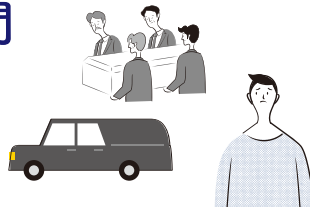


費用が心配な方

デメリット

② 移動が手間

式場から火葬場への移動に、お金も時間もかけたくない・・・



移動を省きたい方

デメリット

③ 費用に不安

余計なオプションを勧められないか不安・・・



トラブルが心配な方

メリット1

八王子市にお住まいの方は市民料金で安く利用！

費用の負担軽減

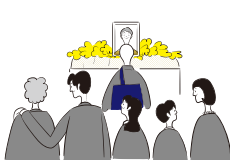
「八王子市斎場」で市民の方がお葬式を執り行う場合

- 火葬料金 市外80,000円 ▶ **無料** 民間斎場よりも安い！
- 式場使用料 市外40,000円 ▶ **20,000円** ※控室・待合室は別途になります。

メリット2

告別式から火葬まで移動の必要なし！

火葬場一体型



式場と火葬場が併設されているのが公営斎場ならではの特徴です。

メリット3

トラブルの不安なし！

信頼の自治体運営



丁寧な説明を行っているので、費用の不安はありません。

お花や食事など希望があればご相談ください。

少人数で安く
公営斎場にて家族葬を行う

※2
参列者
~15名

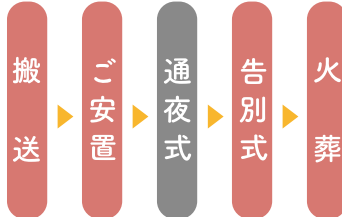
公営斎場 家族葬プラン

通常価格 250,000円

資料請求 + 無料会員登録で 50,000円引き

資料請求 + 無料会員登録 割引価格 **200,000円** ※1 税抜
税込 220,000円 (火葬料・式場利用料別)

※1 ご希望の日程や火葬場の空き状況の他、葬儀の内容によってプラン以外に追加料金がかかる場合がございます。
※2 参列者人数により追加料金がかかる場合がございます。



無料受付中

[資料請求]
[会員登録]

申し込みは
コチラ



自由に話して自由に決める

自由に家族葬

お葬式のご依頼・事前相談・お問い合わせは

0120-107-556

通話
無料

24時間
365日
対応

プランの詳細は
HPにてご確認ください

自由に家族葬 検索

公式HP

