

自由に 家族葬

前橋市斎場でのお葬式なら
自由に家族葬がいいんじゃない。

お葬式のご依頼・事前相談・お問い合わせは

 0120-107-556

通話
無料

24時間
365日
対応

イメージキャラクター
木梨憲武



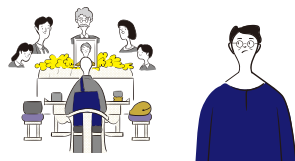
“前橋市斎場”を選ぶメリット

民間斎場の場合だと・・・

デメリット

① 割高な式場料金

業者によっては割高な式場使用料がかかって、想定外の出費に・・・

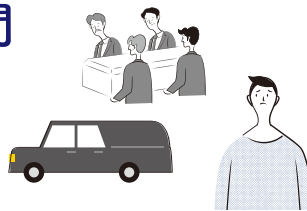


費用が心配な方

デメリット

② 移動が手間

式場から火葬場への移動に、お金も時間もかけたくない・・・



移動を省きたい方

デメリット

③ 費用に不安

余計なオプションを勧められないか不安・・・



トラブルが心配な方

メリット1

前橋市にお住まいの方は市民料金で安く利用！

費用の負担軽減

「前橋市斎場」で市民の方がお葬式を執り行う場合

火葬料金 市外63,000円 ▶ **無料** 民間斎場よりも安い！

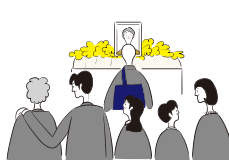
式場使用料 市外84,850円 ▶ **28,280円**

※控室・待合室は別途になります。

メリット2

告別式から火葬まで移動の必要なし！

火葬場一体型



式場と火葬場が併設されているのが公営斎場ならではの特徴です。

メリット3

トラブルの不安なし！

信頼の自治体運営



丁寧な説明を行っているので、費用の不安はありません。

お花や食事など希望があればご相談ください。

少人数で安く
公営斎場にて家族葬を行う

公営斎場 家族葬プラン

参考者^{※2}
～15名

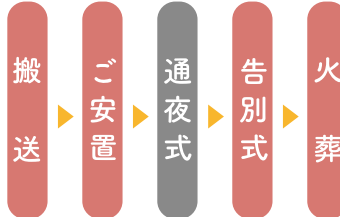
通常価格 250,000円

資料請求 + 無料会員登録で50,000円引き

資料請求 + 無料会員登録
割引価格 **200,000円** ^{※1} 税抜

税込 220,000円 (火葬料・式場利用料別)

※1 ご希望の日程や火葬場の空き状況の他、葬儀の内容によってプラン以外に追加料金がかかる場合がございます。
※2 参考者人数により追加料金がかかる場合がございます。



前橋市民で資料請求・無料会員登録いただいた方限定

5,000円割引券進呈

※税抜20万円以上のお支払いに限りです。

お急ぎください！

2026年
6月30日まで

申し込みは
コチラ



自由に話して自由に決める

自由に家族葬

お葬式のご依頼・事前相談・お問い合わせは

0120-107-556

通話
無料

24時間
365日
対応

プランの詳細は
HPにてご確認ください

自由に家族葬 検索

公式HP

